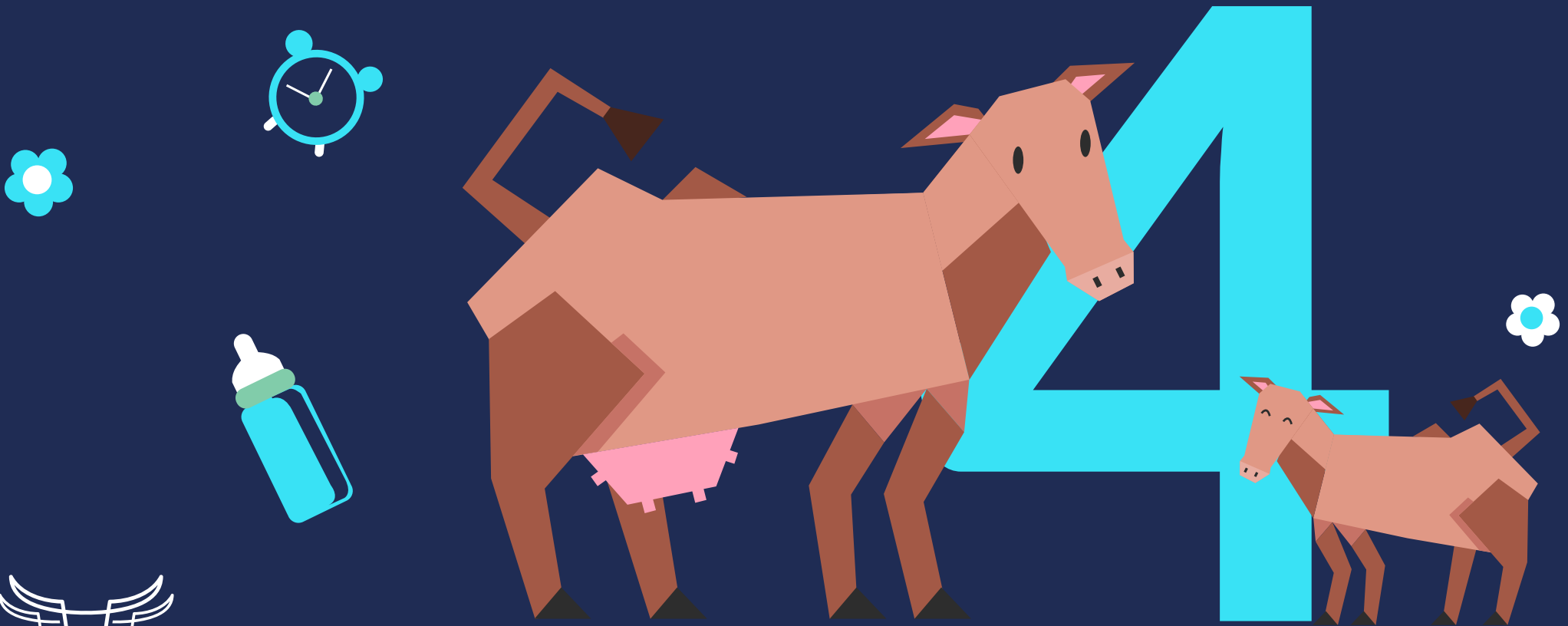


# 4 Métricas para avaliar o desempenho da sua vaca de corte





# Intervalo Parto / Concepção

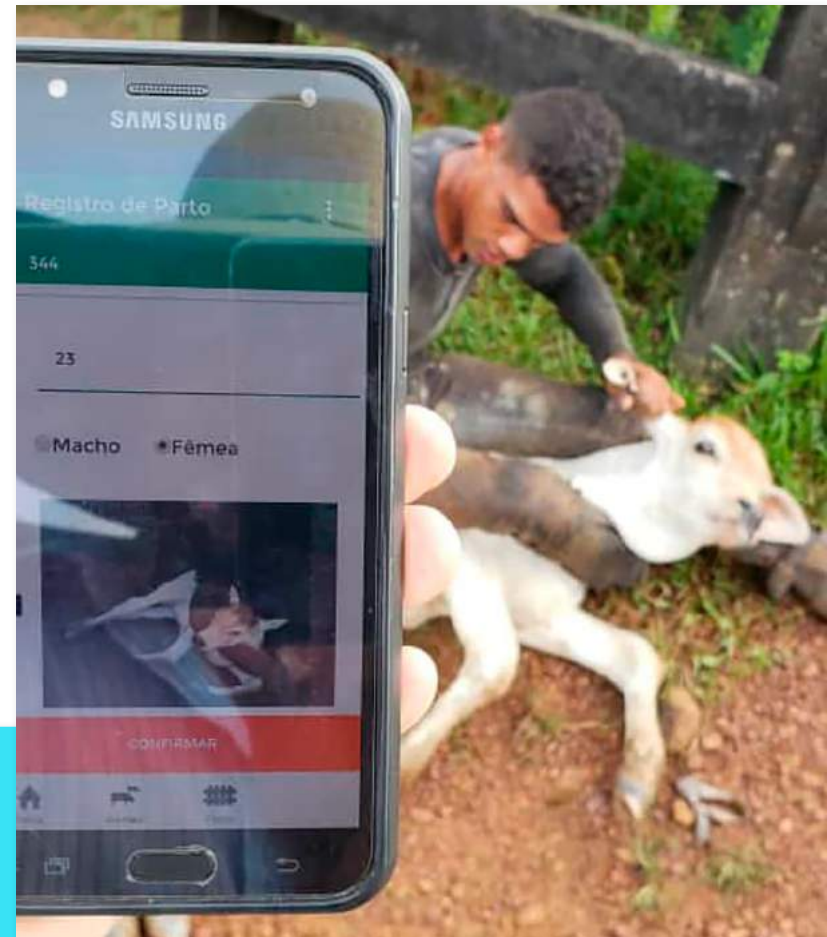


- É o período que vai do parto até a concepção. Deve ser de no máximo 115 dias (ideal abaixo de 100 dias).
- No entanto, devemos procurar alcançar o mínimo de tempo possível (45-60 dias). Para alcançar essa meta devemos colocar a vaca na IATF (Inseminação Artificial em Tempo Fixo), acelerando o processo.
- Esse índice prevê se a vaca está dando um bezerro por ano.



# Intervalo entre Partos

- Este índice mostra quanto tempo demora para a vaca produzir um bezerro.
- É ideal que ela demora menos de um ano (365 dias) para produzir outro bezerro.
- Fatores que influenciam:
  - Manejo reprodutivo da fazenda (Intervalo parto/concepção\*);
  - Condição nutricional da vaca;
  - Condição sanitária da vaca.



**Créditos da foto:**  
**Grupo Bom Jesus Agronegócios**  
**Trairão/PA**  
**A JetBov agradece por compartilharem!**

Uso da funcionalidade “Registro de Parto” do app JetBov.



# Peso de Desmame Ajustado aos 205 Dias

$$P_{205} = \frac{PD - PN}{N_1} \times 205 + PN$$

$P_{205}$  = peso do bezerro corrigido para 205 dias;

$N_1$  = número de dias do nascimento até a desmama;

$PN$  = peso do bezerro ao nascimento;

$PD$  = peso do bezerro à desmama.





# Relação de Desmame (Vaca/Bezerro)

- É o **(Peso do Bezerro ao desmame X 100) / peso da vaca = X %**

Ex: Bezerro ao desmame pesando 200Kg, minha vaca tem peso de 600 Kg.

Relação desmame:  $(200 \times 100)/600 = 33,33\%$

- Esse índice serve para aferir a habilidade materna da vaca em fazer o bezerro ganhar peso.





# Exemplo de Desempenho Reprodutivo

Ranking	Nº Vaca	Peso da Vaca	Peso ao Nascimento	Peso ao Desmame	PD 205	Relação de Desmame
3º	01	450	25	180	192	40%
1º	02	400	29	190	202,7	47,5%
2º	03	500	30	208	222	41,6%

Todos os bezerros foram desmamados aos 190 dias de idade.





# Gostou desse material? Temos muito mais para você:



**Tornando sua fazenda de gado de corte mais rentável**  
([Baixe o e-book aqui!](#))



**Organize o fluxo de caixa da sua fazenda**  
([Baixe a planilha aqui!](#))



**Gostou? Compartilhe esse e-book e visite nossas redes sociais!**



**Ranieri Bom**  
**Consultor Comercial**  
CRMV-SC 7808  
ranieri@jetbov.com  
(47) 999450775  
(47) 35120023



**JETBOV<sup>®</sup>**